

GOYEN

**BUSE DE DÉCOLMATAGE
GOCO**



PROTECTION
MANUTENTION
FILTRATION

VRAC

PM
FILTRATION

PROTECTION | MANUTENTION | FILTRATION

www.pmfiltration.com

GOCO

OPTIMISATION DU NETTOYAGE DU FILTRE EN QUELQUES SECONDES!

À PROPOS DES SYSTÈMES ENVIRONNEMENTAUX PENTAIR

Avec plus de 78 ans d'expérience, les systèmes environnementaux Pentair incluant les marques Goyen et Mecair ont fournis des partenariats d'ingénieries depuis 1935 à certaines des plus grandes industries phares au monde. Ces partenariats précieux fournissent les industries de production d'électricité, de ciment, d'acier, de fabrication générale, renforçant les industries de manutention.

La marque Goyen des systèmes environnementaux Pentair est un leader mondial de produits de qualités à travers son leadership de conception en fournissant de la valeur à nos clients au travers de partenariats bénéfiques au client.

Nos clients sont soutenus par notre expertise d'ingénierie de classe mondiale, nos conceptions innovantes, des produits de haute qualité et de pointe sur le marché des solutions de systèmes de nettoyage de filtre, incluant des vannes à diaphragme, réservoirs collecteurs, composants de systèmes de nettoyage, contrôleurs de nettoyage à impulsion, contrôle des émissions et produits électriques Tribo.

L'expertise d'application avancée de Goyen et Mecair, ainsi que notre large gamme de produit et notre portée mondiale, nous a permis de maintenir notre précieux partenariats à long terme avec nos clients à travers un support client continu.

Partenariats d'ingénierie depuis 1935



VNA25C-50



VNA25C-100



VNA45C-50



VNA45C-100



VN-45-PC-50



VN-25-PC-50

GOCO

OPTIMISATION DU NETTOYAGE DE FILTRE EN QUELQUES SECONDES!

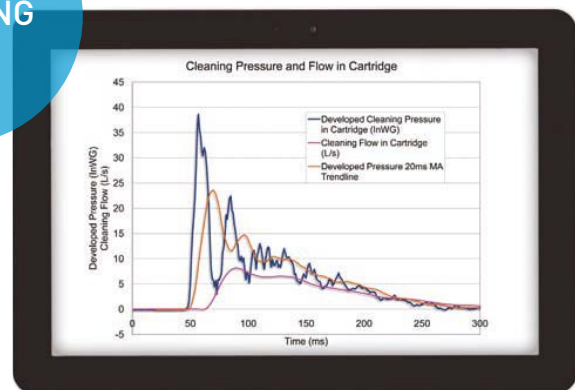
LOGICIEL GOCO

Le logiciel GOCO, seul logiciel de modélisation pour système de nettoyage de Goyen permet à nos ingénieurs de configurer et d'optimiser rapidement tous les paramètres importants du système de nettoyage par décolmatage selon vos besoins. Ceci comprend:

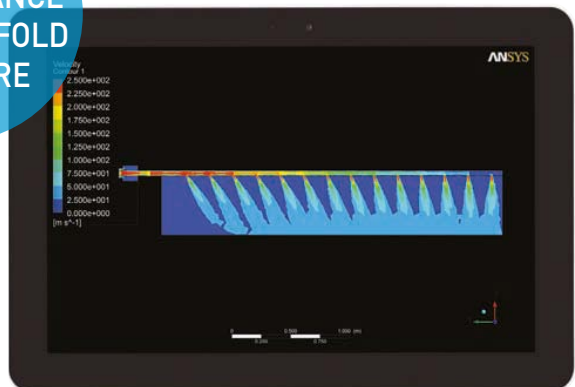
- La taille et le type de valve
- Les débits réels de nettoyage
- Les niveaux de pression du système
- Les niveaux réels de surpression développés
- Les tailles d'orifice de buse requises
- Les capacités de réservoir requises
- La consommation d'air libre
- Les pressions de pointe

Avec ce service de modélisation, vous n'avez pas besoin de faire des hypothèses pour configurer le système de nettoyage ; il convient aux filtres à manche quel que soit le tissu employé, aux filtres à manche plissée et à cartouche. Nous recommandons notamment d'utiliser ce service gratuit avec les valves, les venturis et les buses Goyen.

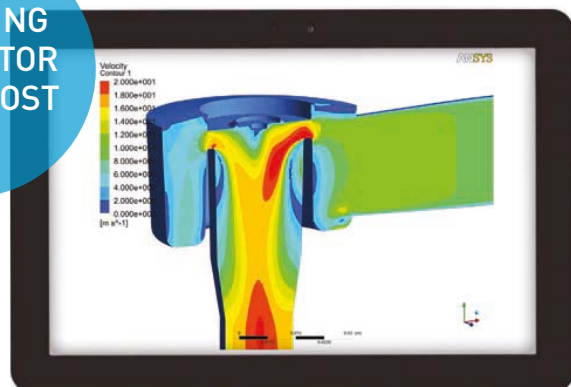
30% MORE
CLEANING
FLOW



COLLECTOR
PERFORMANCE
-30% MANIFOLD
PRESSURE



REDUCING
COLLECTOR
BUILD COST



GOYEN BUSE PLC GOCO

(TUYAU 1" ET 1,5")



VN-25-PC-50



VN-45-PC-50

DESCRIPTION

La gamme de buses d'injection en plastique Goyen augmente notablement les pressions développées dans les filtres pendant le décolmatage en équilibrant le débit par tous les trous de la rampe, assurant que le décolmatage est dirigé entièrement dans les filtres et minimisant la baisse de pression par les trous de la rampe. Les buses d'injection Goyen assurent un nettoyage efficace aux valeurs An/Ap (la section totale des trous de la rampe/ le diamètre de la rampe) jusqu'à 1,5, tirant la performance d'impulsion maximale des valves à diaphragme. Les systèmes typiques qui n'utilisent pas les buses d'injection Goco ont une performance de 0,5 à 0,8.

ADÉQUATE POUR

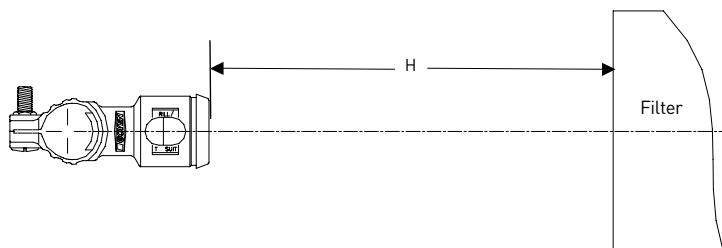
Tuyaux dont les diamètres sont de 1" et 1,5" dans les applications de nettoyage par décolmatage et ses variantes y compris les filtres à manche et filtres à cartouche.

Les buses en plastique ne sont pas appropriées pour les applications dont la température ambiante dépasse 80°C (176°F).

* Veuillez noter : non destinée à être utilisée dans les applications avec turbine à gaz

INSTALLATION

Pour la meilleure performance, $H=(\text{ØFiltre} - 48)/0.353$ (mm) ou $H=(\text{ØFiltre} - 1.88)/0.353$ (pouces). Les buses d'injection doivent être percées à la taille d'orifice exigée avant l'installation. Préparez des trous Ø22 mm (Ø0.866") dans la rampe pour VN-20PC-50 et préparez des trous Ø26 mm (Ø1.023") dans la rampe pour VN-25PC-50.

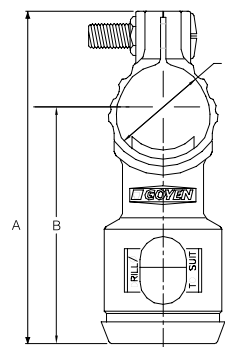
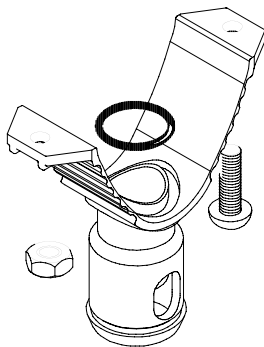


DIMENSIONS

(Dimensions en mm et [pouces])

MODÈLE	A	B	Ø
VN25PC-50	110 mm [4.33"]	76 mm [3.00"]	33 mm [1.32"]
VN45PC-50	126 mm [4.97"]	84 mm [3.29"]	48 mm [1.90"]

Noter: Les buses doivent être percées à la taille d'orifice exigée avant l'installation. Assurez-vous que la bague en O est en place en adaptant la buse au tuyau.



CODE DE COMMANDE ET CARACTÉRISTIQUES

CODE DE COMMANDE	VN-25-PC-50	VN-45-PC-50
Adéquate pour les tuyaux Ø	1" (Programme 40)	1.5" (Programme 40)
Ø extérieur nominal de tuyau mm [pouces]	33 [1.32]	48 [1.90]
Plage de température °C (°F)	-40 [-40] to 80 [176]	-40 [-40] to 80 [176]
Matériau	PA-6	PA-6
Masse de l'unité Kg (lbs)	0.060 [0.13]	0.065 [0.14]
Ø des trous du tuyau pour accepter la buse mm [pouces]	22.0 [0.866]	26.0 [1.023]

Les tailles de buse peuvent être optimisées à l'aide du logiciel GOCO de Goyen. Contactez votre représentant local Goyen.

GOYEN BUSES D'INJECTION À VISSER GOCO

(TUYAU 3/4" ET 1")

DESCRIPTION

La gamme de buses d'injection à visser en plastique de Goyen augmente notablement les pressions développées dans les filtres pendant le décolmatage en équilibrant le débit par tous les trous de la rampe de décolmatage, assurant que le décolmatage est dirigé entièrement dans les filtres et minimisant la baisse de pression par les trous de la rampe.

Les buses d'injection Goyen assurent un nettoyage efficace aux valeurs A_n/A_p (la section totale des trous de la rampe/ le diamètre de la rampe) jusqu'à 1,5, tirant la performance d'impulsion maximale des valves à diaphragme. Les systèmes qui n'utilisent pas les buses d'injection Goco ont une performance de 0,5 à 0,8.

ADÉQUATE POUR

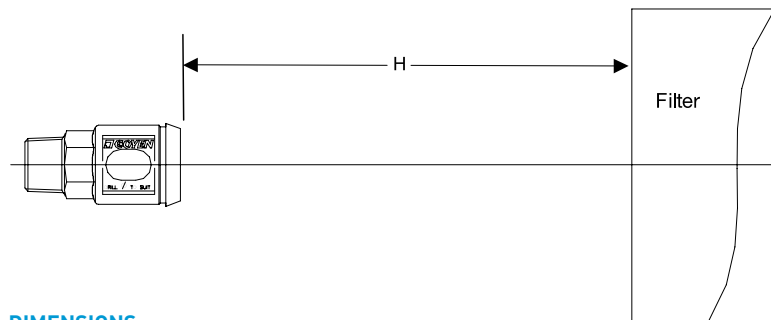
Tuyaux dont les diamètres sont de 1" et 1,5" dans les applications de nettoyage par décolmatage et ses variantes y compris les filtres à manche et filtres à cartouche.

Les buses en plastique ne sont pas appropriées pour les applications dont la température ambiante dépasse 80°C (176°F).

* Veuillez noter : non destinée à être utilisée dans les applications avec turbine à gaz

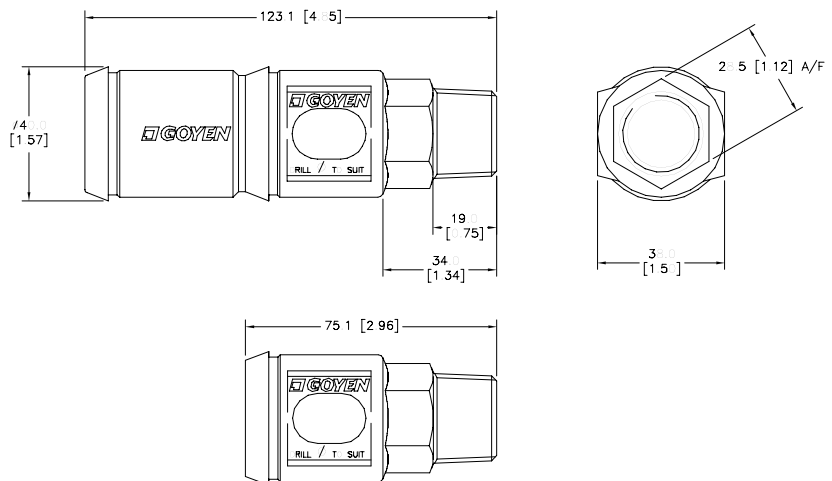
INSTALLATION

Pour la meilleure performance, $H=(\varnothing\text{Filtre} - 48)/0.353$ (mm) ou $H=(\varnothing\text{Filtre} - 1.88)/0.353$ (pouces). Les buses d'injection doivent être percées à la taille d'orifice exigée avant l'installation.



DIMENSIONS

(Dimensions en mm et [pouces])



CODE DE COMMANDE ET CARACTÉRISTIQUES

CODE DE COMMANDE	TAILLE DE LA CONNEXION mm (pouces)	TYPE DE FILETAGE	LONGUEUR DU CANON mm (pouces)	MASSE DE L'UNITÉ kg (lbs)	MATÉRIAU	PLAGE DE TEMPÉRATURE °C °F
VN20SPN-50	20 (3/4)	NPT	56 (2.2)	0.040 (0.09)	PA-6	-40 [-40] to 80 (176)
VN20SPR-50	20 (3/4)	R	56 (2.2)	0.040 (0.09)	PA-6	-40 [-40] to 80 (176)
VN20SPN-100	20 (3/4)	NPT	104 (4.1)	0.065 (0.14)	PA-6	-40 [-40] to 80 (176)
VN20SPR-100	20 (3/4)	R	104 (4.1)	0.065 (0.14)	PA-6	-40 [-40] to 80 (176)
VN25SPN-50	25 (1)	NPT	56 (2.2)	0.040 (0.09)	PA-6	-40 [-40] to 80 (176)
VN25SPR-50	25 (1)	R	56 (2.2)	0.040 (0.09)	PA-6	-40 [-40] to 80 (176)
VN25SPN-100	25 (1)	NPT	104 (4.1)	0.065 (0.14)	PA-6	-40 [-40] to 80 (176)
VN25SPR-100	25 (1)	R	104 (4.1)	0.065 (0.14)	PA-6	-40 [-40] to 80 (176)

Les tailles de buse peuvent être optimisées à l'aide du logiciel GOCO de Goyen. Contactez votre représentant local Goyen.

GOYEN BUSES D'INJECTION GOCO [ALUMINIUM]

(TUYAU 1" ET 1,5")



VNA25C-50



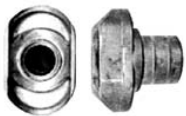
VNA25C-100



VNA45C-50



VNA45C-100



AL25-B, AL25-BD#,
AL45-B, AL45-BD#,



REG-#

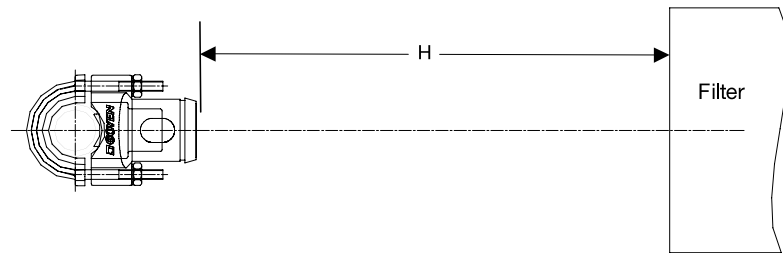
ADÉQUATE POUR

Tuyaux dont les diamètres sont de 1" et 1,5" dans les applications de nettoyage par décolmatage et ses variantes y compris les filtres à manche, les filtres à cartouche, les filtres céramiques et les filtres en fibre de métal fritté.

* Veuillez noter : non destinée à être utilisée dans les applications avec turbine à gaz

INSTALLATION

Pour la meilleure performance, $H = (\text{ØFiltre} - 48) / 0.353$ (mm) ou $H = (\text{ØFiltre} - 1.88) / 0.353$ (pouces). Préparez des trous Ø20–21 mm (Ø0.78–0.83") dans la rampe pour VNA-25C et préparez des trous Ø27–28 mm (Ø1.06–1.10") dans la rampe pour VNA-45C.



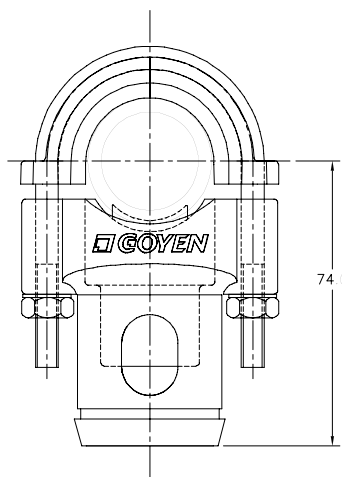
DIMENSIONS

(Dimensions en mm et [pouces])

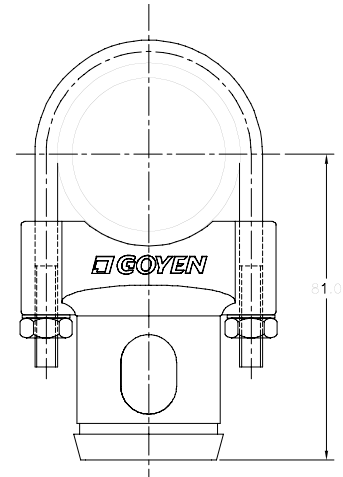
ARTICLE	MASSE kg (lbs)	ARTICLE	MASSE kg (lb)
VNA25C-50	0.175 (0.366)	VNA25C-100	0.220 (0.485)
VNA45C-50	0.160 (0.353)	VNA45C-100	0.205 (0.452)
AL25-B/BD# & AL45-B/BD#	0.055 (0.121)	REG-#	0.020 (0.044)

DESCRIPTION

La gamme de buses d'injection en plastique Goyen augmente notablement les pressions développées dans les filtres pendant le décolmatage en équilibrant le débit par tous les trous de la rampe, assurant que le décolmatage est dirigé entièrement dans les filtres et minimisant la baisse de pression par les trous de la rampe. Les buses d'injection Goyen assurent un nettoyage efficace aux valeurs An/Ap (la section totale des trous de la rampe/le diamètre de la rampe) jusqu'à 1,5, tirant la performance d'impulsion maximale des valves à diaphragme. Les systèmes typiques qui n'utilisent pas les buses d'injection Goco ont une performance de 0,5 à 0,8.



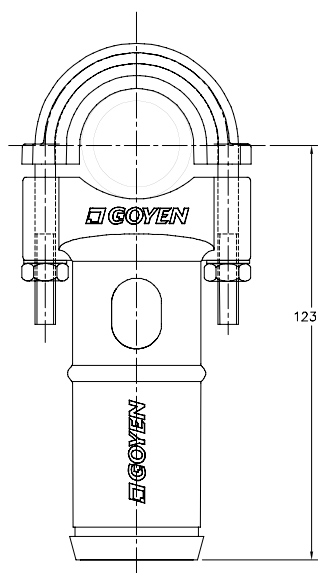
VNA25C-50
Adéquate pour les tuyaux 1",
programme 40



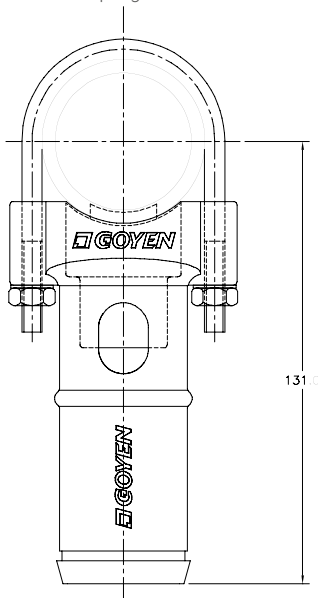
VNA45C-50
Adéquate pour les tuyaux 1.5",
programme 40

GOYEN BUSES D'INJECTION GOCO [ALUMINIUM]

(TUYAU 1" ET 1,5")



VNA25C-100
Adéquate pour les tuyaux 1",
programme 40



VNA45C-100
Adéquate pour les tuyaux 1.5",
programme 40

CODE DE COMMANDE ET CARACTÉRISTIQUES

Buses moulées sous pression

CODE	DESCRIPTION	MATÉRIAU
VNA25C-50	Assemblage de buse d'injection moulé sous pression pour correspondre à une rampe de 1", canon court.	Corps et selle : aluminium moulé sous pression Collier, écrous et joints : acier doux nickelé
VNA25C-100	Assemblage de buse d'injection moulé sous pression pour correspondre à une rampe de 1", canon long	Corps et selle : aluminium moulé sous pression Collier, écrous et joints : acier doux nickelé
VNA45C-50	Assemblage de buse d'injection moulé sous pression pour correspondre à une rampe de 1.5", canon court.	Corps et selle : aluminium moulé sous pression Collier, écrous et joints : acier doux nickelé
VNA45C-100	Assemblage de buse d'injection moulé sous pression pour correspondre à une rampe de 1.5", canon long	Corps et selle : aluminium moulé sous pression Collier, écrous et joints : acier doux nickelé

Inserts de buse

CODE	DESCRIPTION	MATÉRIAU	PLAGE DE TEMPÉRATURE °C (°F)
AL25-B	Insert de buse moulée sous pression pour correspondre à la série VNA25. L'orifice de l'insert doit être percé par le client. Pas de joints requis.	Aluminium moulé sous pression	-60 (-76) à 400 (752)
AL25-BD#	Insert de buse moulée sous pression pour correspondre à la série VNA25. L'insert est pré-percé par le fabricant à la taille spécifiée par le #. (#=4 mm à 18 mm). Pas de joints requis.	Aluminium moulé sous pression	-60 (-76) à 400 (752)
AL45-B	Insert de buse moulée sous pression pour correspondre à la série VNA45. L'orifice de l'insert doit être percé par le client. Pas de joints requis.	Aluminium moulé sous pression	-60 (-76) à 400 (752)
AL45-BD#	Insert de buse moulée sous pression pour correspondre à la série VNA45. L'insert est pré-percé par le fabricant à la taille spécifiée par le #. (#=4 mm à 18 mm). Pas de joints requis	Aluminium moulé sous pression	-60 (-76) à 400 (752)
REG-#	Insert de buse en plastique avec joint en caoutchouc. Correspond aux séries VNA25 et VNA45. (#=4 mm à 22 mm)	Insert: PA-6 30% bourré de verre. Joint : Nitrile	-40 (-40) à 80 (176)

Pour commander, mentionnez les codes de buse et d'insert de buse séparément. Par exemple : VNA25C-50 et REG-14 pour une buse courte pour correspondre à un tuyau de 1" avec un insert en plastique de 14 mm. VNA45C-100 et AL45-BD10 pour une buse longue pour correspondre à un tuyau de 1.5" avec un insert en aluminium de 10 mm.

Les tailles de buse peuvent être optimisées à l'aide du logiciel GOCO de Goyen. Contactez votre représentant local Goyen.

GOYEN BUSE D'INJECTION GOCO [SANS COLLIER]

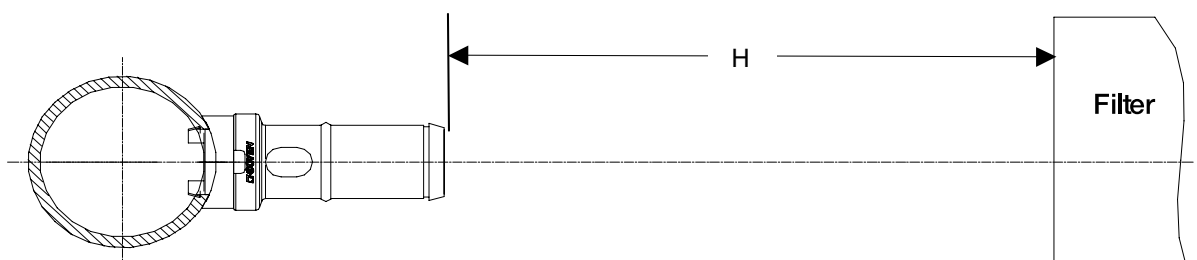
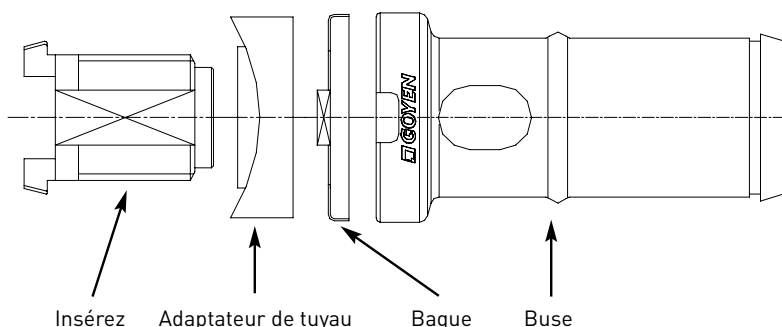
(TUYAU 2", 2,5", 3" ET 4")

DESCRIPTION

La gamme de buses d'injection Goyen augmente notablement les pressions développées dans les filtres pendant le décolmatage en équilibrant le débit par tous les trous de la rampe, assurant que le décolmatage est dirigé entièrement dans les filtres et minimisant la baisse de pression par les trous de la rampe. Les buses d'injection Goyen assurent un nettoyage efficace aux valeurs A_n/A_p (la section totale des trous de la rampe/le diamètre de la rampe) jusqu'à 1,5, tirant la performance d'impulsion maximale des valves à diaphragme. Les systèmes typiques qui n'utilisent pas les buses d'injection Goco ont une performance de 0,5 à 0,8.

INSTALLATION

Pour la meilleure performance, $H=(\varnothing \text{ Filtre} - 48)/0.353$ (mm) ou $H=(\varnothing \text{ Filtre} - 1.88)/0.353$ (pouces). Préparez des trous $\varnothing 34,1-34,5$ mm ($\varnothing 1,34-1,36$ ") dans la rampe.



ADÉQUATE POUR

Tuyaux aux diamètres de 2", 2,5", 3" et 4" programme 40 utilisés dans les applications de nettoyage par décolmatage et ses variantes y compris les filtres à manche, les filtres à cartouche, les filtres céramiques et les filtres en fibre de métal fritté.

* Veuillez noter : non destinée à être utilisée dans les applications avec turbine à gaz

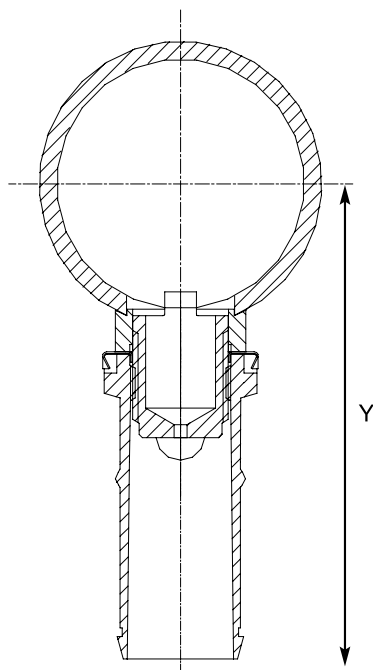
1. S'assurer que les trous préparés dans la rampe sont dépourvus d'ébarbures.
2. Assembler l'insert et la buse en y insérant l'adaptateur de tuyau et la bague de verrouillage selon l'illustration ci-dessus. Seulement visser la partie de l'insert dans la buse.
3. Aligner les tenons de l'insert avec l'axe de la rampe, et emboîter un tenon dans la rampe
4. Emboîter le second tenon en le faisant pivoter dans la rampe et faire coulisser l'adaptateur de tuyau jusqu'au niveau du trou de la rampe.
5. Visser la buse dans l'insert à fond et vérifier que tous les composants sont alignés. Un serrage à la main suffit.
6. Bosseler la bague de verrouillage afin qu'il pénètre dans l'une ou dans chacune des deux cavités de la buse, pour s'assurer que l'assemblage reste maintenu en place en permanence. Pour ôter la buse, recourber la bosse vers l'extérieur à l'aide d'un tournevis.

(Pour des instructions d'installation détaillées, référez-vous à DEINC-018 VNA).



GOYEN BUSE D'INJECTION GOCO [SANS COLLIER]

(TUYAU 2", 2,5", 3" ET 4")



DIMENSIONS

(Dimensions en mm et [pouces])

ARTICLE	MASS kg (lbs)	ARTICLE	MASS kg (lbs)
VNA50I-50	0.115 (0.254)	VNA50I-100	0.205 (0.452)
VNA62I-50	0.115 (0.254)	VNA62I-100	0.205 (0.452)
VNA76I-50	0.115 (0.254)	VNA76I-100	0.205 (0.452)
VNA102I-50	0.115 (0.254)	VNA102I-100	0.205 (0.452)

CODE DE COMMANDE	Y mm (pouces)	CODE DE COMMANDE	Y mm (pouces)
VNA50I-50	88 (3.46)	VNA50I-100	138 (5.43)
VNA62I-50	94 (3.71)	VNA62I-100	145 (5.68)
VNA76I-50	102 (4.03)	VNA76I-100	152 (6.00)
VNA102I-50	115 (4.53)	VNA102I-100	165 (6.50)

CODE DE COMMANDE ET CARACTÉRISTIQUES

Diecast Nozzles

CODE	TUYAU PROGRAMME 40 (POUCES)	DESCRIPTION	MATÉRIAU	PLAGE DE TEMPÉRATURE °C °(F)
VNA50I-50	2	Canon court	Aluminium moulé sous pression et acier galvanisé (bague de verrouillage)	-60 [-76] – 400 [752]
VNA62I-50	2.5	Canon court	Aluminium moulé sous pression et acier galvanisé (bague de verrouillage)	-60 [-76] – 400 [752]
VNA76I-50	3	Canon court	Aluminium moulé sous pression et acier galvanisé (bague de verrouillage)	-60 [-76] – 400 [752]
VNA102I-50	4	Canon court	Aluminium moulé sous pression et acier galvanisé (bague de verrouillage)	-60 [-76] – 400 [752]
VNA50I-100	2	Canon long	Aluminium moulé sous pression et acier galvanisé (bague de verrouillage)	-60 [-76] – 400 [752]
VNA62I-100	2.5	Canon long	Aluminium moulé sous pression et acier galvanisé (bague de verrouillage)	-60 [-76] – 400 [752]
VNA76I-100	3	Canon long	Aluminium moulé sous pression et acier galvanisé (bague de verrouillage)	-60 [-76] – 400 [752]
VNA102I-100	4	Canon long	Aluminium moulé sous pression et acier galvanisé (bague de verrouillage)	-60 [-76] – 400 [752]

Note that assemblies include nozzle, pipe adaptor, nozzle insert and locking. Nozzle inserts must be drilled to required orifice size. Nozzle sizes can be optimised using Goyen's GOCO software. Contact your local Goyen representative

CONE DE DECOLMATAGE POUR CARTOUCHE



CC 100



CC 150



CC 200

La buse de décolmatage pour cartouche GOYEN fait partie du système de buse d'injection GOCO de GOYEN. Ce système optimise les impulsions de décolmatage, dans l'application filtre à cartouche, en assurant que la surpression soit répartie de façon uniforme sur toute la hauteur de la cartouche.

APPLICATIONS

Toutes cartouches ou manches plissées montées dans des dépoussiéreurs ou aspirateurs industriels avec décolmatage par air comprimé. Adéquat pour les diamètres INTERIEURS de 60 mm (2,4 ») ou plus grand. La buse de décolmatage pour cartouche peut être montée sur chaque buse d'injection GOCO de la gamme Goyen. Pas destiné pour l'utilisation dans les applications de turbine à gaz.

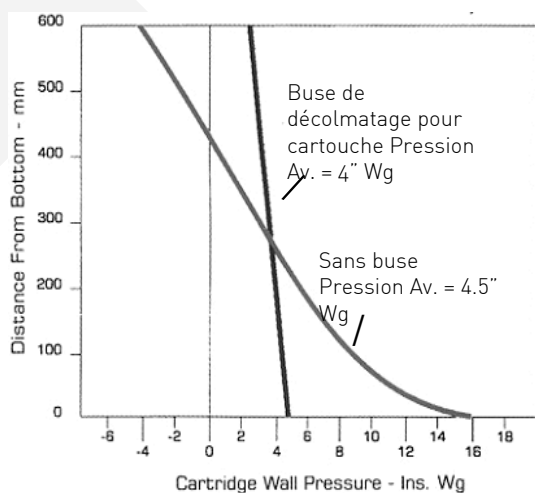
DESCRIPTION

Comme indiqué à gauche pour un système classique, le buse de décolmatage pour cartouche assure que la surpression développée est régulière sur toute la hauteur de l'élément filtrant. La pression moyenne développée est supérieure à la dépression.

Notez que dans ce cas, le système sans buse est incapable de générer une pression supérieure à la dépression en haut de la cartouche. La surpression massive est développée au fond de la cartouche. Les conséquences sont de diminuer la surface filtrante et de fatiguer le fond de la cartouche.

Le graphique montré est pour 240mm intérieur, externe 350mm cartouche filtrante hauteur de 600mm fonctionnant avec une dépression de 4 "Wg. La pression de décolmatage est de 413kPa (60psi). Aucun venturi employé au dessus de la cartouche. CC200 employé.

Les tailles des buses peuvent être optimisées en employant le logiciel GOCO de Goyen. Entrez en contact avec votre représentant local de Goyen.



CONE DE DECOLMATAGE POUR CARTOUCHE

INSTALLATION

Dans les filtres à manche, le fond de la buse doit être entre 30 mm et 80 mm [1.13" et 3.14" de la manche.



Notez le profil des 4 pieds de la buse



Montez le collier sur les 4 pieds.



Présenter la buse sous l'injecteur

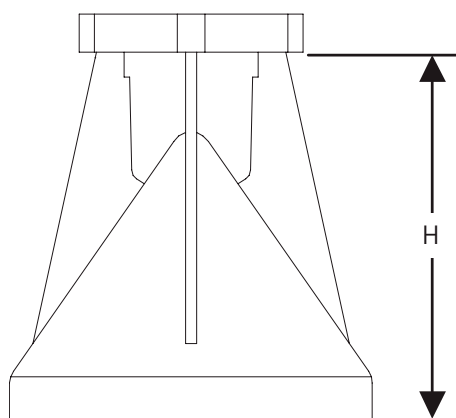


assembler l'injecteur et la buse

DIMENSIONS en mm et (pouces)

Pour calculer la hauteur totale de l'ensemble, buse et injecteur GOCO , ajouter H à la hauteur totale de la buse. Référez-vous à la spécification appropriée de produit de la buse.

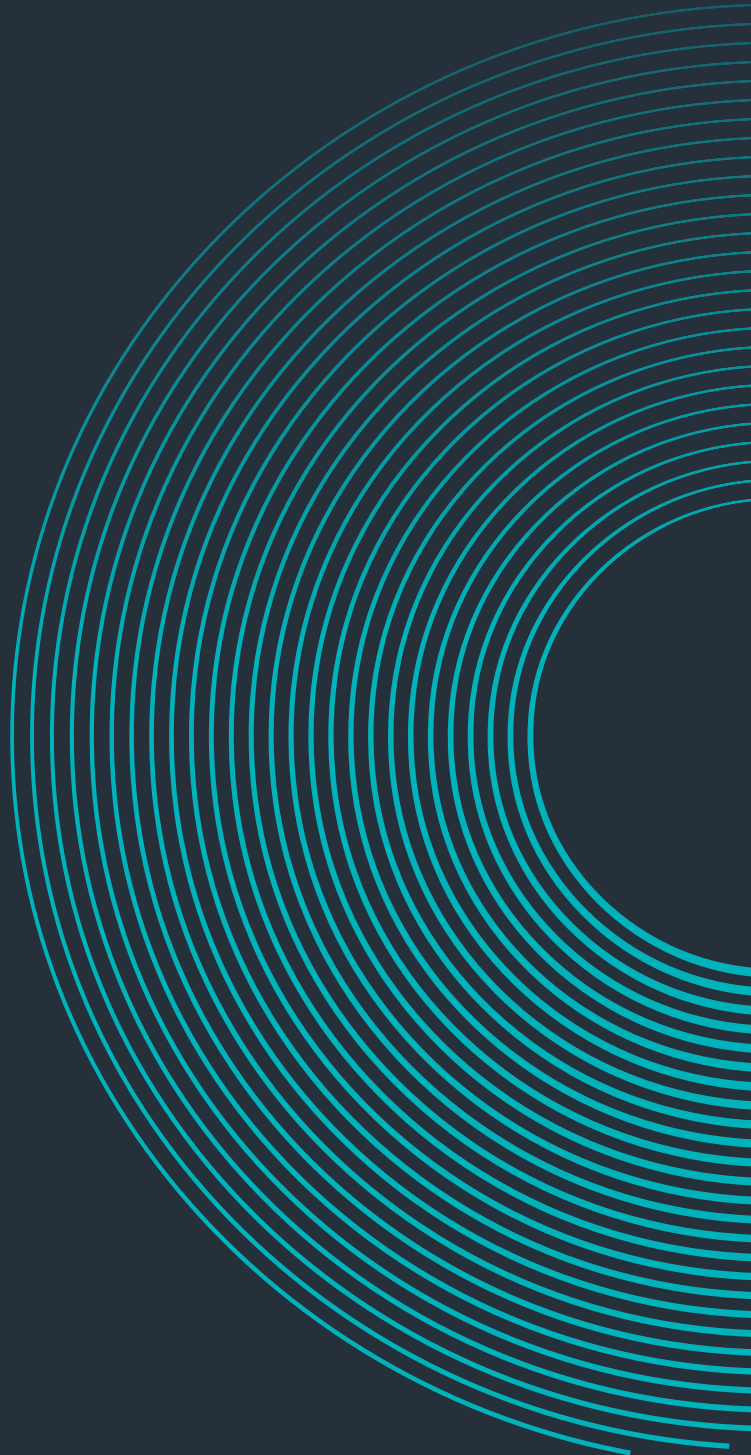
	CC100 MM [pouces]	CC150 MM [pouces]	CC200 MM [pouces]
H	33 [1.30]	77 [3.03]	102 [4.02]



Code de commande et caractéristiques

CODE	Filtre adequat Ø Interne mm [POUCES]	MATERIEL (Buse et collier)	Poids KG (LBS)	TENUE A LA TEMPERATURE °C (°F)
CC 100	60 – 100 [2.4 – 3.9]	30% glass filled PA-6	0.03 [0.066]	-40 [-40] to 80 [176]
CC 150	100 – 175 [3.9 – 6.9]	30% glass filled PA-6	0.07 [0.154]	-40 [-40] to 80 [176]
CC 200	Larger than 175 [6.9]	30% glass filled PA-6	0.13 [0.287]	-40 [-40] to 80 [176]

Notez que les assemblages incluent cône et pince.



PM **FILTRATION**

PROTECTION | MANUTENTION | FILTRATION

99, rue du Beuvron
ZAC des Aulnaies - 45160 Olivet
T. : +33 (0)2 38 63 24 64
pmfiltration@pmfiltration.com

www.pmfiltration.com